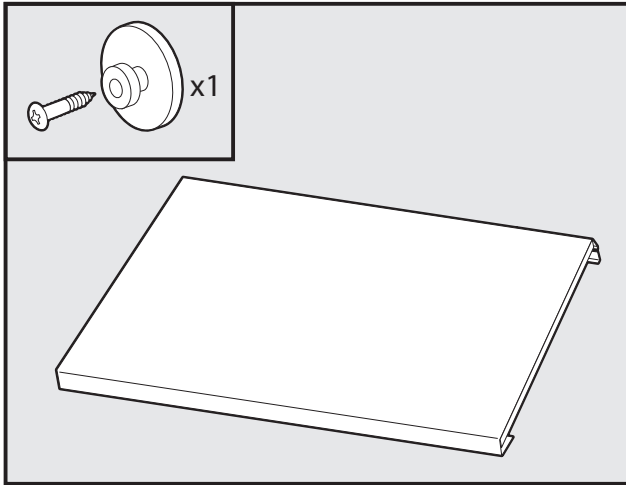
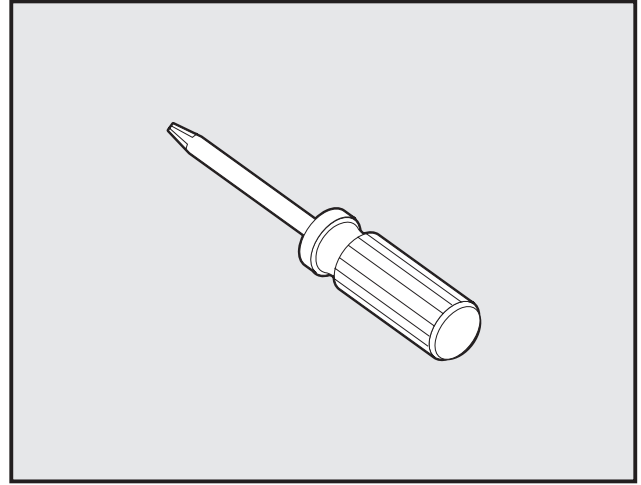


# Side Panel Kit Installation Instructions

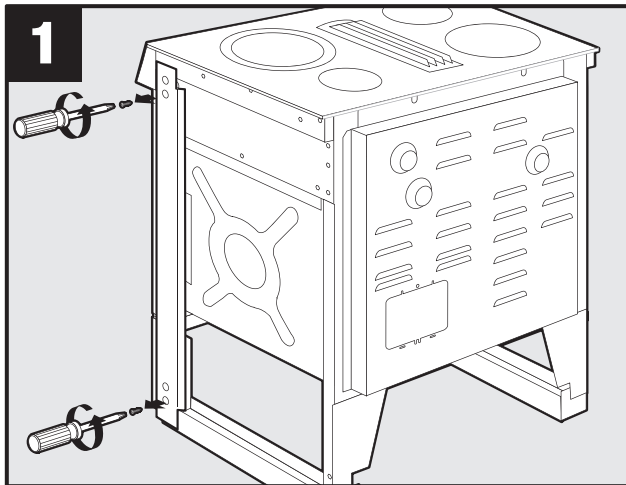
Juego de panel lateral instrucciones de instalación  
Consignes de montage du panneau latéral



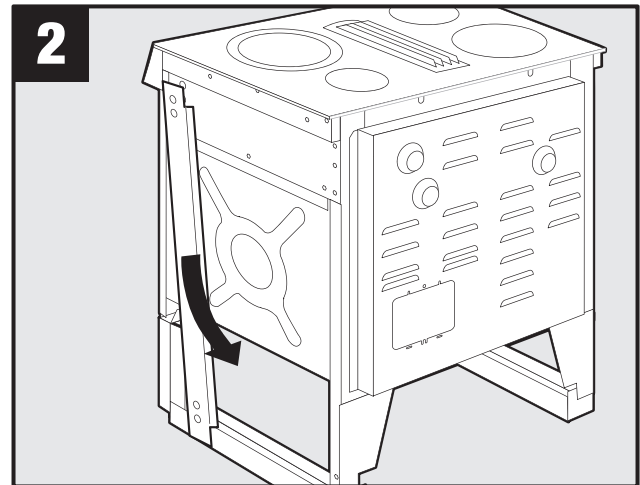
Included./Compris./Se incluye.



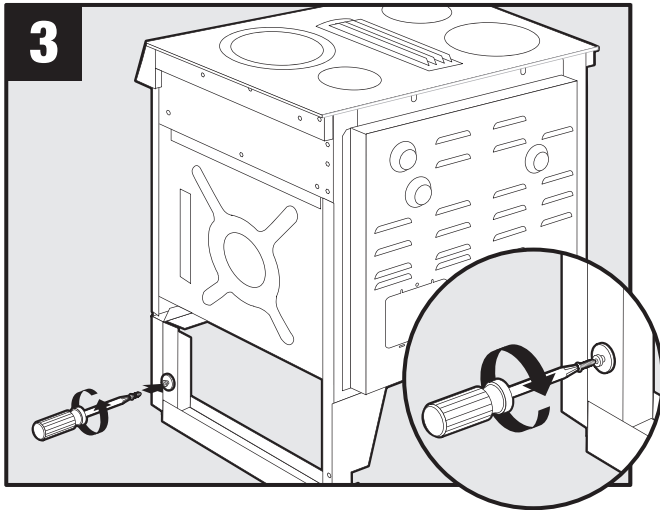
Tools Needed./Outils nécessaires./Herramientas Necesarias.



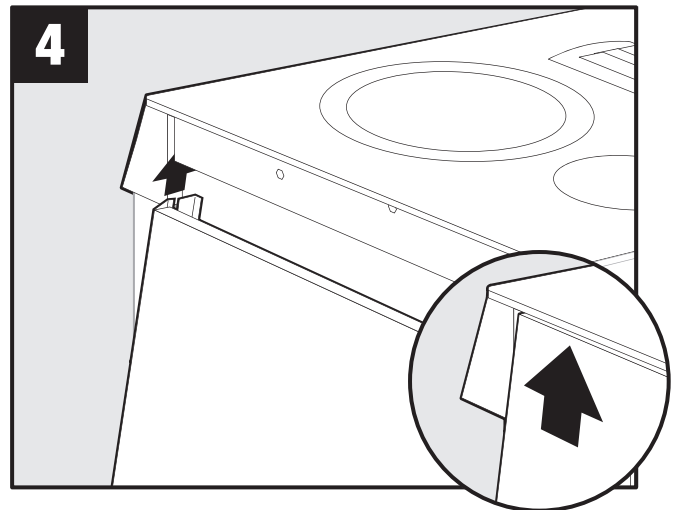
Remove 2 screws from side trim. Retain screws to be used for attaching side panel./Enlevez les 2 vis du côté de la garniture. Conservez les vis pour fixer le panneau latéral./Retire los 2 tornillos de la moldura lateral. Conserve los tornillos para fijar el panel lateral.



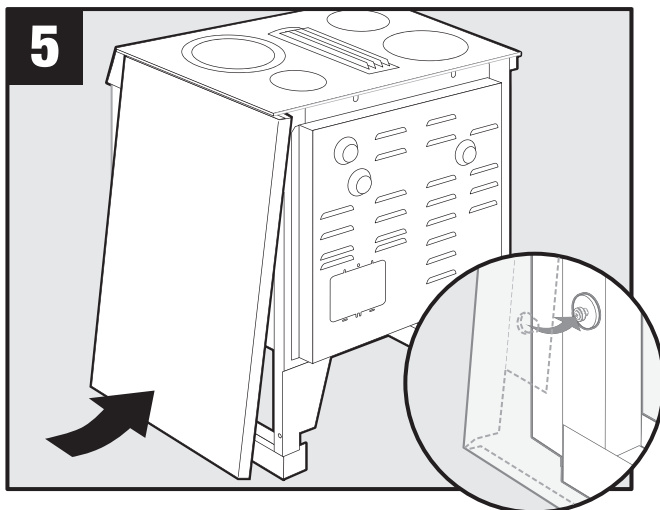
Slide trim down and to the rear to disengage./Glissez la garniture vers le bas et l'arrière pour l'enlever./Deslice la moldura hacia abajo y hacia atrás para desengacharla.



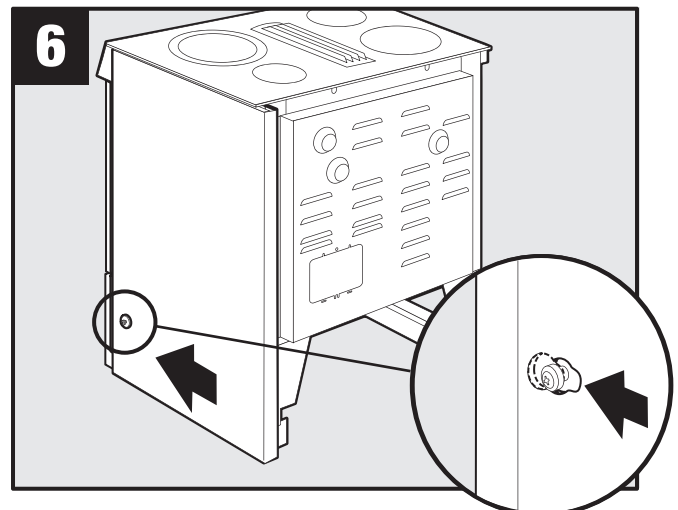
**3**  
Attach fastner./Fixez l'attache./Instale el fijador.



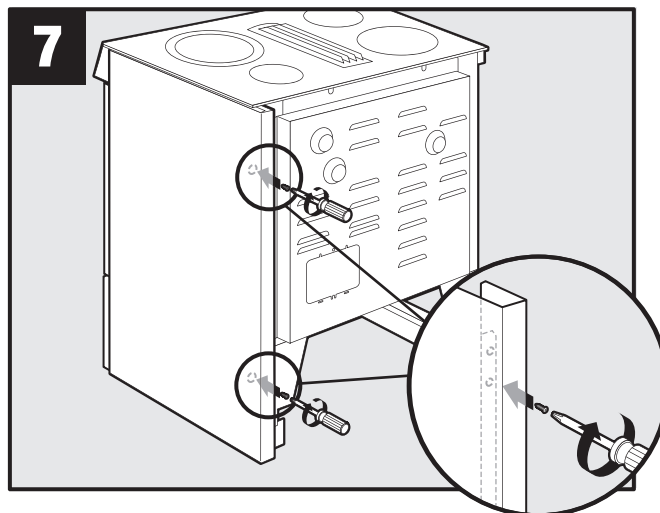
**4**  
Slide panel upward to engage tab./Glissez le panneau vers le haut pour enclencher la languette./Deslice el panel hacia arriba para enganchar la lengüeta.



**5**  
Slide bottom of panel inward to engage panel hole with fastner./ Glissez le bas du panneau vers l'intérieur pour enclencher l'attache dans le trou du panneau./Deslice la parte inferior del panel hacia adentro para enganchar el sujetador en el agujero del panel.



**6**  
Slide bottom of panel forward to engage fastner./Glissez le bas du panneau vers l'avant pour enclencher l'attache./Deslice la parte inferior del panel hacia adelante para enganchar el sujetador.



**7**  
Use 2 screws retained from side trim to attach side panel at the rear./Utilisez les 2 vis de la garniture latérale pour fixer le panneau latéral à l'arrière./Use los 2 tornillos de la moldura lateral para fijar el panel lateral en la parte trasera.

